

鉅巖過濾空號雲端系統使用說明

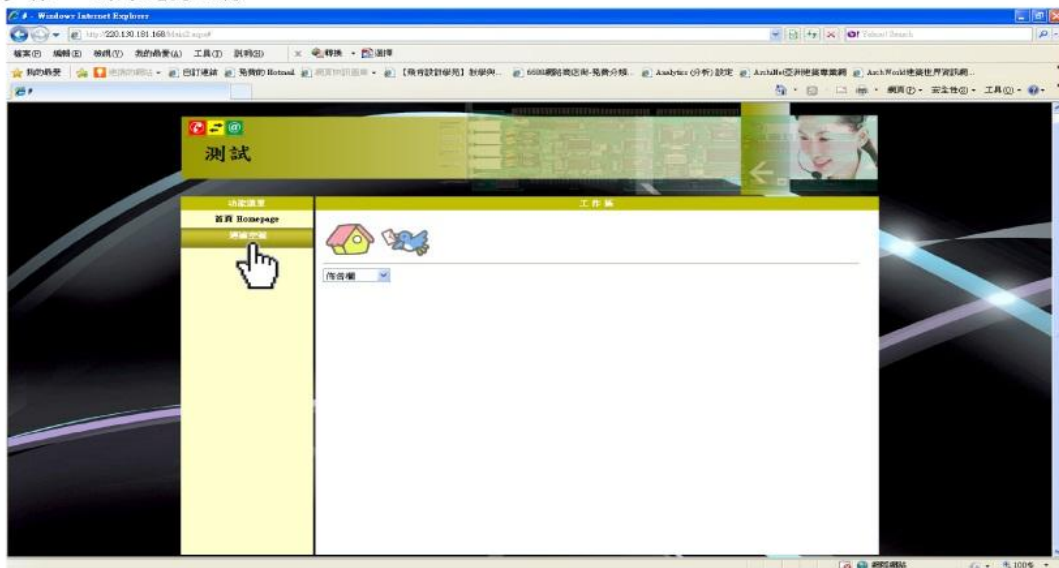
網址：<http://phonefilter.jiwei.com.tw/>

注意：請使用 IE 瀏覽器

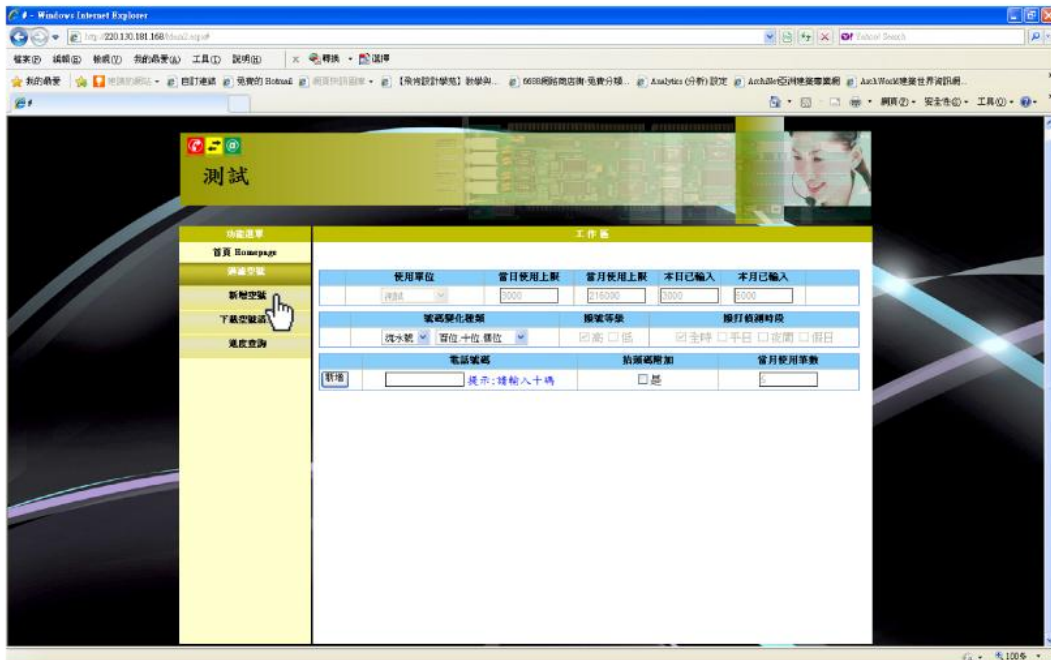


步驟一：輸入您的使用者帳號及密碼，以滑鼠點擊登入。**【查核碼無須輸入】**

步驟二：點擊過濾空號



步驟三：點擊新增空號



步驟四：選擇號碼變化種類，並於【電話號碼】欄位輸入一組手機電話號碼。

【使用單位】：就是您的單位名稱

【當月使用筆數】：就是您當月使用過多少次過濾空號

【號碼變化種類】分為：流水號、一碼變兩種

流水號：

- 假設您於【電話號碼】欄位輸入 0911123000，【0911】為拾頭碼，【123000】則為流水號。
- 若您選擇【百位，十位，個位】，則電腦就會為您過濾 0911-123000、0911-123001、0911-123002...0911-123999 的號碼；若您選擇【千位，百位，十位】，則電腦就會為您過濾 0911-123000、0911-123010、0911-123020、0911-123030...0911-129990。【萬位，千位，百位】、【十萬位，萬位，千位】則以此類推。
- 若勾選【拾頭碼附加】，則還會過濾所有的【拾頭碼】+您所輸入的流水號：0912-123000 / 0913-123000 / 0914-123000.....等。

一碼變：

一碼變是根據各電信業者的【拾頭碼】過濾號碼。

假設您於【電話號碼】欄位輸入六碼 000000，並選擇一碼變-台哥大，系統就會過濾所有台哥大系統的拾頭碼。

後面的流水號 000000 就會一碼【個位、十位、百位、千位、萬位、十萬位】分別改變：

000001、000002、000003...000009

000010、000020、000030...000090

000100、000200、000300...000900

...

100000、200000、300000...900000

若勾選【拾頭碼附加】系統還會過濾其他電信拾頭碼搭配您輸入的六位數號碼 000000，意即：

遠傳所有拾頭碼+000000、中華電信所有拾頭碼+000000、亞太所有拾頭碼+000000...等。

步驟五：點選【下載空號清單】則可以查詢您輸入的每一筆需求所過濾出來的結果。

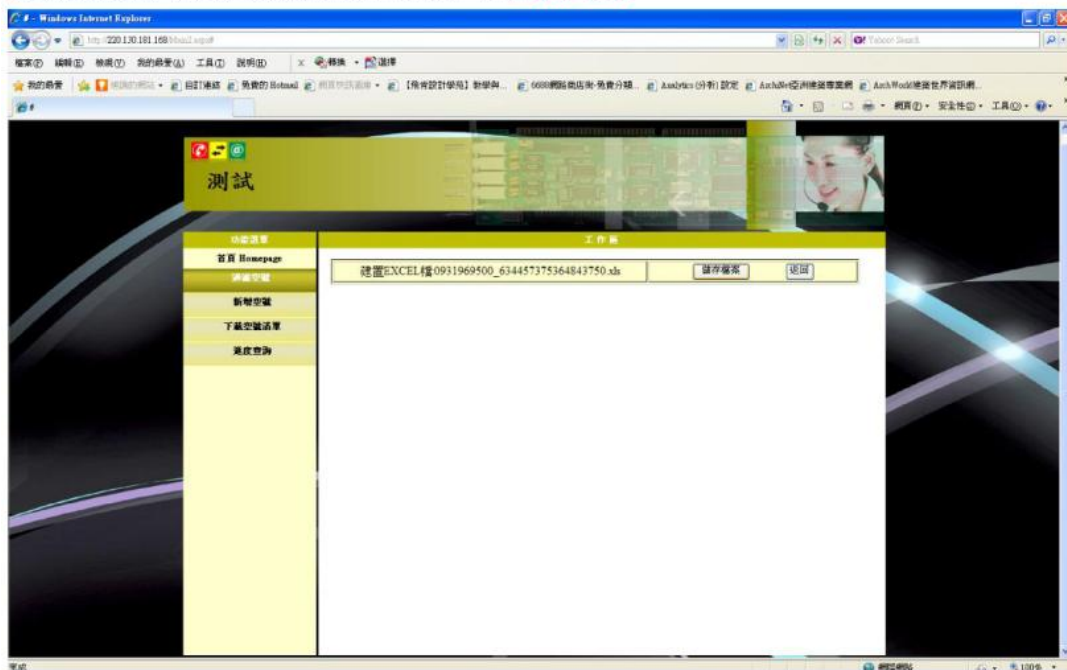
若【狀態】欄顯示撥號中，則表示系統還在為您過濾電話號碼，請耐心等待。

若【狀態】欄顯示已完成，您可以滑鼠點擊【輸出】按鈕，進行下一步驟：【下載檔案】

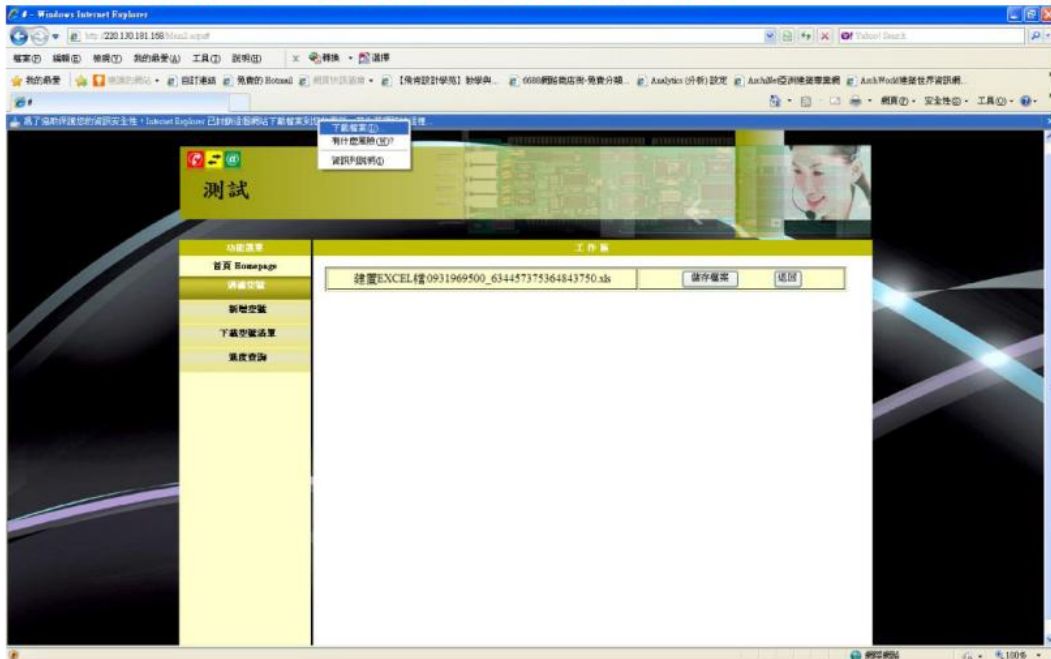


步驟六：下載檔案

當您於上步驟點擊【輸出】按鈕後會系統顯示此頁面，點擊【儲存檔案】。



P.5.有些 IE 瀏覽器會阻擋檔案下載，並於視窗上方出現”為了協助保護您的資訊安全性，IE 以封鎖這個網站下載檔案到您的電腦...” ，請點擊這句話並選擇”下載檔案” 即可。



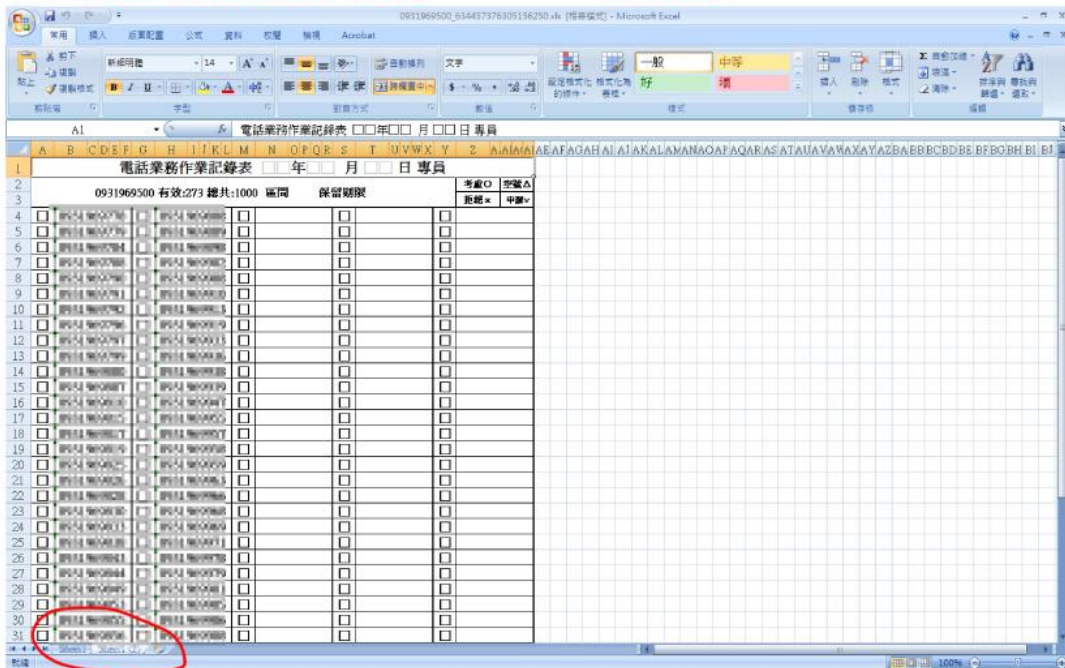
點擊【儲存】後，您可選擇你檔案的存放位置



請選擇您檔案要存放的位置



- 下載回來的檔案格式為.xls，請用 MS Office Excel 開啓。
- ※所有過濾出來的號碼會一頁一頁的顯示在 sheet1、sheet2.....。(下圖圈選處)



若有任何疑問，請洽客服人員：02-6628-1166